

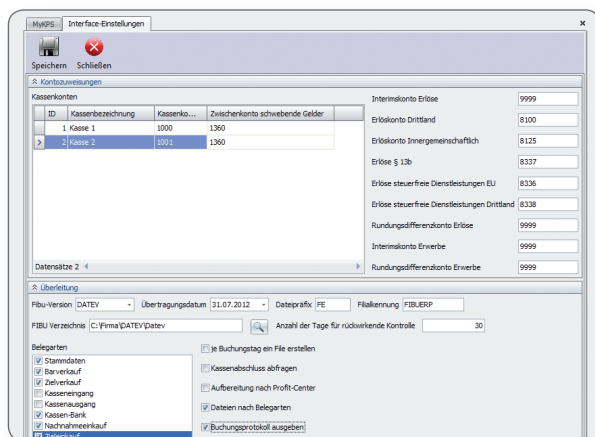


Schnittstelle zu Buchhaltungssystemen

Reibungsloser Export von steuerrelevanten Daten

Was bietet Ihnen die KPS business Schnittstelle zu Buchhaltungssystemen?

Mit KPS business planen Sie nicht nur in Perfektion. Sie verwalten auch die vielen kaufmännischen Aufgaben im Tagesgeschäft, wie zum Beispiel Ihre auftragsbezogenen steuerrelevanten Daten. Mit dieser Schnittstelle erstellen Sie eine Übergabedatei im DATEV-Format (.csv) für Ihre Finanzbuchhaltung bzw. für Ihr steuerberatendes Unternehmen. Die Erstellung erfolgt direkt aus der Küchenwarenwirtschaft KPS business heraus. Nach der einmaligen Einrichtung werden direkt alle von Ihnen zugewiesenen Konten angesprochen.



Starke Vorteile im Überblick

- Erzeugen von Dateien im DATEV-Format für die spätere Weiterbearbeitung
- Zeitersparnis durch automatisches Einlesen von Buchungstapeln in DATEV:
 - Eingangs-/Ausgangsrechnungen von Aufträgen
 - Kassenbewegungen mit Angabe des Gegenkontos bei Erstellung des Buchungstapels
 - Tagessaldo
 - Auftragsbezogene Zahlungsein-/ausgänge
- Neuanlage und Änderung von Stammdaten
 - Kreditoren
 - Debitoren
- Papierlose Kommunikation durch Speicherung von Journalen im PDF-Format
- Automatische Kennzeichnung der übergebenen Bewegungen
- Zahlungen mit zugeordnetem Bankkonto
- Rückwirkende Übernahme von Buchungen durch zeitliche Abgrenzungen
- Einrichtung verschiedener Ertrags- und Erlöskonten, vorhandener Artikelgruppen bis hin zu eigenen Konten auf Artekelebene
- Reduzierung der Kosten, da der Zeitaufwand für die Buchungen der übergebenen Bewegungen entfällt