



## Fotorealismus und Grafikpaket

### Planen und präsentieren in Perfektion!

#### Was ist KPS designstudio Fotorealistische Darstellung?

Das Modul Fotorealistische Darstellung ermöglicht eine nahezu perfekte Simulation der Wirklichkeit. Die geplante Küche wird mit einer enormen Detailtreue nachempfunden, die Texturen von Fronten, Oberflächen, Wänden und Bodenbelägen werden originalgetreu dargestellt. Die fotorealistische Beleuchtung empfindet das Tageslicht und geplante Beleuchtungselemente naturgetreu nach. Und das automatisch mit einem Mausklick oder wahlweise mit zahlreichen manuellen Einstellungsmöglichkeiten. Das Ergebnis erreicht höchste Qualität und kann selbstverständlich auch anstelle von Fotos realer Küchen als Bildmaterial z.B. für Prospekte verwendet werden.



#### Starke Vorteile im Überblick

- Originalgetreue, fotorealistische Darstellung
- Perfekte Präsentationsmöglichkeiten – auch animiert
- Höchstmögliche Rendering-Geschwindigkeit durch Mehrprozessortechnik
- Bearbeitung von Typen auch in der fotorealistischen Darstellung möglich
- Import von eigenen Grafiken und 3-D-Objekten aus der Trimble® 3D-Galerie
- Abgrenzung vom Wettbewerb



## Starke Module für Ihren Verkaufserfolg!

### magicplan

Erzeugen Sie mit der magicplan-App Aufmaßskizzen in Minutenschnelle. Erfassen Sie den Raum ganz einfach mittels der in der App integrierten Kamera-Aufmaß-Funktion. Sie müssen weder zeichnen noch messen, sondern magicplan macht die Arbeit. Die durch magicplan erzeugten Grundriss-Aufmaße können dann in KPS designstudio als DXF-Datei importiert werden. Voraussetzung ist ein kostenpflichtiger Business-Account bei magicplan.



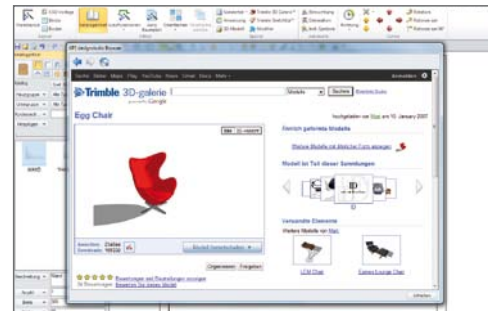
### 360-Grad-Panorama-Export



Der 360-Grad-Panorama-Export inkl. VR-Modus (Virtual Reality) rundet das Gesamtpaket für eine perfekte Visualisierung ab. So lässt sich direkt aus der Planung eine Rundumsicht des geplanten Raums erzeugen und anschließend dem Kunden per E-Mail zur Verfügung stellen. Dabei kann die 360-Grad-Panorama-Ansicht auf jedem beliebigen Endgerät ohne die lästige Installation einer App im vorhandenen Browser dargestellt werden. Bei der Wiedergabe auf einem mobilen Endgerät mit Bewegungssensor, wie z. B. einem Smartphone oder Tablet, wird das 360-Grad-Panorama entsprechend der Bewegung des Endgeräts automatisch rotiert.

### Trimble® 3D-Galerie

Geben Sie Ihrer Planung den besonderen Schliff: Mit Accessoires aus der Trimble® 3D-Galerie! Per Mausklick gelangen Sie direkt zur Trimble® 3D-Galerie. Dort finden Sie eine Auswahl an 3-D-Objekten, die Sie in Ihrer Küchenplanung zum Leben erwecken können.



### Freehand Collage

Mit dem Modul Freehand Collage lassen Sie Ihrer Kreativität freien Lauf und verleihen Ihrer Küchenplanung eine ganz persönliche Note. Viele vorgegebene Stilrichtungen sowie zahlreiche Einstellmöglichkeiten machen die Planung zu einem Unikat. Damit können Sie Ihrem Kunden eine Planung präsentieren und ausdrucken, die er nicht vergisst.



Beispiel Farbskizze

### KPS Movie

Präsentieren Sie mit bewegten Bildern: KPS Movie macht Sie zum Regisseur! Filmen Sie einen Rundgang durch die virtuelle geplante Küche – einfach und schnell. Sie legen per Mausklick fest, was gezeigt werden soll, und erstellen anschließend eine Movie-Datei, die Sie Ihrem Kunden per E-Mail zusenden können. So genießt er auch von zu Hause aus unter Ihrer Regie einen virtuellen Rundgang durch seine Traumküche.

